

HÔTEL DE LA MARINE

OFFRE DE VISITE

Groupes et professionnels du tourisme



CENTRE DES MONUMENTS NATIONAUX

L'Hôtel de la Marine propose trois types de visites sur réservation obligatoire à destination des groupes et des professionnels du tourisme. Parmi nos offres de visite, vous retrouverez la visite libre audioguidée au son du Confident, la visite menée par un guide extérieur et la visite menée par un conférencier de l'Hôtel de la Marine.

Nous proposons trois parcours de visite :

- **Parcours permanent**

Appartements des intendants, salons d'apparat et loggia

Du 1er juillet 2026 au 31 janvier 2027

- **Exposition temporaire de la Collection Al Thani**

Exposition *Animalia, bestiaire de la Collection Al Thani*, salons d'apparat et loggia

Du 1er juillet 2026 au 10 janvier 2027

- **Parcours express**

Salons d'apparat et loggia uniquement


Du 1er juillet 2026 au 31 janvier 2027

Parcours permanent

Visite avec un guide-conférencier extérieur

Accompagné d'un guide extérieur, découvrez les appartements XVIII^e siècle de l'intendant du Garde-Meuble de la Couronne, les salons d'apparat XIX^e siècle et la loggia de l'Hôtel de la Marine.

Informations pratiques

 *Effectif : 11 personnes minimum, 20 personnes maximum (hors guide)*

 *Durée : 1h15*

 *Tarif : 14 € par personne*

 *Réservation d'un créneau de visite en ligne*

Gratuité et droit de parole accordés aux guides conférenciers sur présentation obligatoire d'une carte professionnelle.



Visite avec un guide-conférencier de l'Hôtel de la Marine

Accompagné d'un guide conférencier du monument, découvrez les appartements XVIII^e siècle de l'intendant du Garde-Meuble de la Couronne, les salons d'apparat XIX^e siècle et la loggia de l'Hôtel de la Marine.

Informations pratiques

 Effectif : 20 personnes maximum, pas de minimum requis

 Durée : 1h15

 Forfait visite conférence * : 290 € et 14 € par personne

 Réservation par mail : groupe-hdm@monuments-nationaux.fr


*Tarif langues rares : 350 €



Visite libre au son du Confident (casque de visite immersif)

Au son du Confident, casque de visite immersif, voyagez dans le temps à la découverte des appartements XVIII^e siècle de l'intendant du Garde-Meuble de la Couronne, les salons d'apparat XIX^e siècle et la loggia de l'Hôtel de la Marine.

Informations pratiques

 Effectif : 11 personnes minimum, 25 personnes maximum

 Durée : 1h15

 Tarif : 14 € par personne

 Réservation d'un créneau de visite en ligne



Exposition temporaire de la Collection Al Thani

Du 1er juillet 2026 au 10 janvier 2027, la Collection Al Thani présente à l'Hôtel de la Marine l'exposition *Animalia. Bestiaire de la Collection Al Thani*.

À travers cette nouvelle exposition, la Collection Al Thani explore la fascination des cultures pour le monde animal, réel et imaginaire, à travers les siècles et les continents.

Réunissant plus de 120 œuvres issues de la collection, dont un grand nombre est présenté à Paris pour la première fois, *Animalia* met en lumière la richesse des représentations animales et leur place dans les imaginaires artistiques.

Une exposition organisée par la Collection Al Thani et le Centre des monuments nationaux.

Visite avec un guide-conférencier extérieur

Accompagné d'un guide extérieur, découvrez l'exposition *Animalia. Bestiaire de la Collection Al Thani*, les salons d'apparat XIX^e siècle et la loggia de l'Hôtel de la Marine.

Informations pratiques

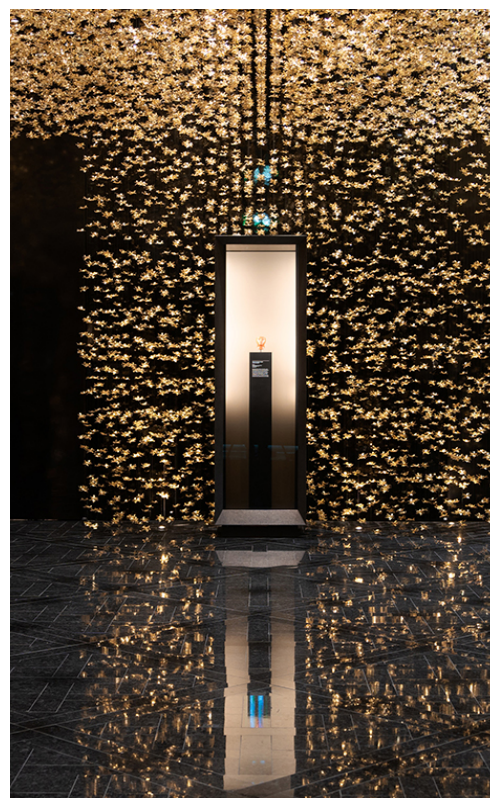
 *Effectif : 11 personnes minimum, 20 personnes maximum (hors guide)*

 *Durée : 1h15*

 *Tarif : 11,50 € par personne*

 *Réservation d'un créneau de visite en ligne*

Gratuité et droit de parole accordés aux guides-conférenciers sur présentation obligatoire d'une carte professionnelle.



Visite avec un guide-conférencier de l'Hôtel de la Marine

Accompagné d'un guide conférencier du monument, découvrez l'exposition *Animalia. Bestiaire de la Collection Al Thani*, les salons d'apparat XIX^e siècle et la loggia de l'Hôtel de la Marine.

Informations pratiques

 Effectif : 20 personnes maximum, pas de minimum requis

 Durée : 1h15

 Forfait visite conférence * : 250 € et 11,50 € par personne

 Réservation par mail : groupe-hdm@monuments-nationaux.fr

*Tarif langues rares : 350 €



Visite libre au son du Confident (casque de visite immersif)

Au son du Confident, casque de visite immersif, découvrez l'exposition *Animalia. Bestiaire de la Collection Al Thani*, les salons d'apparat XIX^e siècle et la loggia de l'Hôtel de la Marine.

Informations pratiques

 Effectif : 11 personnes minimum, 25 personnes maximum

 Durée : 1h

 Tarif : 11,50 € par personne

 Réservation d'un créneau de visite en ligne



Parcours express

Visite avec un guide-conférencier extérieur


Accompagné d'un guide conférencier extérieur, découvrez les salons d'apparat XIX^e siècle et la loggia.

Informations pratiques

 Effectif : 11 personnes minimum, 20 personnes maximum
(hors guide)

 Durée : 1h15

 Tarif : 7,50 € par personne

 Réservation d'un créneau de visite en ligne
Gratuité et droit de parole accordés aux guides conférenciers sur présentation obligatoire d'une carte professionnelle.



Visite avec un guide-conférencier de l'Hôtel de la Marine

Accompagné d'un guide conférencier du monument, découvrez les salons d'apparat XIX^e siècle et la loggia de l'Hôtel de la Marine.

Informations pratiques

 Effectif : 20 personnes maximum, pas de minimum requis

 Durée : 1h15

 Forfait visite conférence * : 250 € et 7,50 € par personne

 Réservation par mail : groupe-hdm@monuments-nationaux.fr





*Tarif langues rares : 350 €



Visite libre au son du Confident (casque de visite immersif)

Au son du Confident, casque de visite immersif, découvrez les salons d'apparat XIX^e siècle et la loggia.

Informations pratiques

-  Effectif : 11 personnes minimum, 25 personnes maximum
-  Durée : 30 min
-  Tarif : 7,50 € par personne
-  Réservation d'un créneau de visite en ligne



Conditions de visite et de réservation

La réservation est obligatoire pour tous les groupes à partir de 11 personnes pour la visite audioguidée au son du Confident et pour les visites guidées menées par un guide extérieur quel que soit le nombre de participants.

Nous vous remercions de respecter le créneau réservé et de vous présenter 15 min avant le début de votre visite en billetterie.

En cas de retard de plus de 15 min, nous nous réservons le droit de vous refuser l'accès au monument.

Tout groupe se présentant sans réservation, ou en dehors de l'horaire réservé, se verra refuser l'accès au monument.

Visite avec un guide-conférencier extérieur

La réservation d'un créneau de visite est obligatoire quel que soit le nombre de participants. L'achat de billets en ligne est possible à partir de 11 billets minimum.

La gratuité et le droit de parole sont accordés au guide-conférencier sur présentation obligatoire d'une carte professionnelle en cours de validité en billetterie.

Le temps de parole est de 1 h 15 maximum :

- 45 min dans les appartements des intendants et 30 min dans les salons d'apparat et la loggia.
- 45 min dans la Collection Al Thani et 30 min dans les salons d'apparat et la loggia.

Nous accueillons des groupes de 20 visiteurs maximum (hors guide) par créneau. Au-delà, les groupes doivent être divisés et répartis sur plusieurs créneaux.

Comment réserver ?

Pour réserver un créneau de visite avec un guide-conférencier extérieur, rendez-vous sur la billetterie en ligne professionnelle du Centre des monuments nationaux [EN CLIQUANT ICI](#).

La réservation d'un créneau de visite est obligatoire quel que soit le nombre de participants. L'achat de billets en ligne est possible à partir de 11 billets minimum.

Si vous n'avez pas encore de compte sur notre e-billetterie professionnelle, veuillez noter que votre compte sera validé dans un délai de 5 jours ouvrés.

Comment régler la visite ?

Le paiement s'effectue en ligne, par carte bancaire. Vous avez la possibilité de mettre en option 10 réservations de créneaux de visite. La confirmation de l'option doit être effectuée au plus tard 16 jours avant la date de la visite.

Visite avec un guide-conférencier de l'Hôtel de la Marine

La réservation d'un créneau de visite est obligatoire.

Nous organisons des visites conférences sur des créneaux prédéfinis à retrouver en page 9.

Pour un meilleur confort de visite, nous accueillons des groupes de 20 personnes maximum (accompagnateurs inclus). Au-delà, il sera nécessaire de réserver une seconde visite conférence.

Comment réserver ?

Pour réserver un créneau de visite avec un guide-conférencier de l'Hôtel de la Marine, écrivez-nous à l'adresse : groupe-hdm@monuments-nationaux.fr en complétant le formulaire de pré-réservation disponible sur notre site internet.

Comment régler la visite ?

Le règlement s'effectue le jour de la visite en billetterie en liquide, par carte bancaire ou par chèque. Nous ne pouvons pas accepter les paiements à l'avance ou par virement bancaire.

Visite libre au son du Confident (casque de visite immersif)

L'achat de billets est possible à partir de 11 billets minimum. Nous accueillons 25 visiteurs maximum (accompagnateurs inclus) par créneau. Au-delà de 25 personnes, votre groupe doit être divisé et réparti sur plusieurs créneaux.

La gratuité est accordée à 1 accompagnateur à partir de 20 personnes payantes dans la limite de 1 accompagnateur par groupe.

La confirmation de l'option doit être effectuée au plus tard 16 jours avant la date de la visite.

Comment réserver ?

Pour réserver un créneau de visite, rendez-vous sur la billetterie en ligne professionnelle du Centre des monuments nationaux [EN CLIQUANT ICI](#).

Si vous n'avez pas encore de compte sur notre e-billetterie professionnelle, veuillez noter que votre compte sera validé dans un délai de 5 jours ouvrés.

Comment régler la visite ?

Le paiement se fait en ligne, par carte bancaire. Vous avez la possibilité de mettre en option 10 réservations de créneaux de visite. La confirmation de l'option doit être effectuée au plus tard 16 jours avant la date de la visite.

Quels jours pouvez-vous réserver ?

Visite avec un guide-conférencier extérieur ou de l'Hôtel de la Marine

	Mardi	Jeudi	1 ^{er} et 3 ^e vendredis du mois (sauf exceptions)
Parcours permanent : appartements des intendants, salons d'apparat et loggia	14h20-14h40 15h-15h20-15h40 16h-16h20-16h40 17h-17h20-17h40	10h30-10h50 11h10-11h30-11h50 12h10-12h30-12h50	18h-18h20-18h40 19h-19h20-19h40 20h
Exposition temporaire de la Collection Al Thani : <i>Animalia. Bestiaire de la Collection Al Thani</i>	14h20-14h40 15h-15h20-15h40 16h-16h20-16h40 17h-17h20-17h40	10h30-10h50 11h10-11h30-11h50 12h10-12h30-12h50	18h20-18h40 19h-19h20-19h40 20h
Parcours express : salons d'apparat et loggia	14h20-14h40 15h-15h20-15h40 16h-16h20-16h40 17h-17h20-17h40	10h30-10h50 11h10-11h30-11h50 12h10-12h30-12h50	18h20-18h40 19h-19h20-19h40 20h

Visite libre au son du Confident (casque de visite immersif)

Nous proposons des créneaux de visites tous les jours, sauf les mardis après-midi, jeudis matin et les 1^{er} et 3^e vendredis du mois en soirée.

Retrouvez nos créneaux de réservation pour réserver une visite audioguidée, sur notre billetterie en ligne professionnelle du Centre des monuments nationaux [EN CLIQUANT ICI](#).

Informations pratiques

Accès et transports

Hôtel de la Marine
2 place de la Concorde, 75008 Paris

En métro

Station Concorde : lignes 1, 8 et 12.
Station Madeleine : ligne 14.

En bus

Lignes 42, 45, 52, 72, 73, 84, N11 et N24.

À vélo

Vélib' station Cambon-Rivoli/Madeleine.

En voiture

Un dépose-minute est possible devant le monument au 2 Place de la Concorde.
Le parking Indigo Place de la Concorde est situé au 3608 Pl. de la Concorde, 75008 Paris.

Accessibilité

- Parcours de visite et atelier pédagogique accessibles par ascenseur.
- Prêt de fauteuils roulants et cannes-sièges disponible sur demande en billetterie.
- Boucle magnétique installée en billetterie et en boutique pour les personnes malentendantes.
- Deux applications web consultables pendant la visite sur des tablettes prêtées en billetterie. L'une propose des textes explicatifs sur les œuvres et objets exposés. L'autre propose des contenus en langue des signes française (LSF) et en langue des signes internationale (LSI).
- Volume réglable des audiophones et audioguides pour un confort adapté.
- Casque Confident disponible en audiodescription pour les personnes malvoyantes ou non voyantes.
- Sanitaire adapté en transfert droit dans le bloc homme et en transfert gauche dans le bloc femme. Rampe d'accès disponible.
- Vestiaire à l'accueil pour déposer vos objets personnels. Le monument ne dispose pas de consignes à bagages. La responsabilité des objets de valeur déposés incombe au déposant. Les objets de dimensions supérieures à 40 x 40 x 40 cm ne sont pas autorisés dans l'enceinte du monument. Rampe d'accès disponible.



h
hôtel de
la marine

CENTRE DES
MONUMENTS NATIONAUX