

# HÔTEL DE LA MARINE

OFFRE DE VISITE

Groupes et relais du champ social



CENTRE DES MONUMENTS NATIONAUX

L'Hôtel de la Marine propose des visites et activités à tarif réduit (sur réservation) à destination des structures accompagnant des publics peu familiers avec les institutions culturelles.

Parmi nos offres de visite, vous retrouverez des visites autonomes, des visites guidées par un animateur du patrimoine ou bien des ateliers précédés d'une visite. Tout au long de ce livret, les différentes offres vous seront présentées, avec toutes les informations pratiques pour vous aider dans votre réservation.

## Visite libre au son du Confident

Équipés d'un casque de visite, « Le Confident », embarquez dans une expérience sonore immersive permettant de revivre les différentes facettes de l'histoire de l'Hôtel de la Marine.

Le Confident recourt à une technologie en son binaural permettant de redonner vie aux figures historiques du monument et d'avoir un aperçu de la vie quotidienne au sein du Garde-Meuble de la Couronne à la fin du XVIII<sup>e</sup> siècle. De pièce en pièce, les contenus se déclenchent automatiquement et nous font voyager dans le temps. Pour cette visite autonome, vous avez le choix entre trois histoires qui vous emmèneront à la découverte des lieux : « Siècle des Lumières », « Voyage dans le Temps » et « Le Diamant bleu ».

**Disponible en 9 langues** (français, anglais, espagnol, italien, allemand, chinois, japonais, russe et arabe).

### Parcours sonore « Siècle des Lumières »

Guidés par Frontin, valet de l'Intendant, vous êtes reçus dans les Appartements de l'intendant du Garde-meuble de la Couronne et rencontrez ses occupants. Une formidable découverte de l'art de vivre à la française dans la seconde moitié du XVIII<sup>e</sup> siècle !

### Informations pratiques

-  À partir de 8 ans
-  25 participants maximum, accompagnateurs inclus
-  Durée : 1h
-  Tarif : 20 €
-  Accessibilité : handicaps mentaux, cognitifs, psychiques et moteurs



## Parcours sonore « Voyage dans le Temps »

Suivez l'esprit des lieux dans son invitation à parcourir l'histoire de l'Hôtel de la Marine. Le monument, témoin de plus de 250 ans d'histoire, vous invite à traverser les époques et à revivre certains événements majeurs, depuis le quotidien du Garde-Meuble de la Couronne au XVIII<sup>e</sup> siècle à l'Occupation de Paris lors de la Seconde Guerre mondiale, en passant par l'abolition de l'esclavage au XIX<sup>e</sup> siècle.

### Informations pratiques

-  À partir de 8 ans
-  25 participants maximum, accompagnateurs inclus
-  Durée : 1h
-  Tarif : 20 €
-  Accessibilité : handicaps mentaux, cognitifs, psychiques et moteurs



## Parcours sonore « Le diamant bleu a disparu ! »

En groupe, parents et enfants mènent l'enquête afin d'aider Armand Thierry de Ville d'Avray, le fils de l'intendant du Garde-Meuble à retrouver le diamant bleu qui a disparu. Il doit se dépêcher avant que son père ne s'en aperçoive !

### Informations pratiques

-  À partir de 8 ans
-  25 participants maximum, accompagnateurs inclus
-  Durée : 1h
-  Tarif : 20 €
-  Accessibilité : handicaps mentaux, cognitifs, psychiques et moteurs



# Visites guidées



Guidés par un animateur du patrimoine, venez découvrir l'Hôtel de la Marine à travers nos visites thématiques. Trois choix de visites s'offrent à vous : « L'Hôtel de la Marine de A à Z », « L'Hôtel de la Marine : acteur de l'Histoire de France », « Le Siècle des Lumières se met en scène ».

## L'Hôtel de la Marine de A à Z

Partez avec votre groupe à la découverte de l'Hôtel de la Marine dans son intégralité. Des appartements XVIII<sup>e</sup> des intendants du Garde-Meuble de la Couronne à la loggia, en passant par les salons d'apparat de l'ancien Ministère de la Marine, vous explorerez le monument dans ses moindres recoins !

### Informations pratiques

-  À partir de 6 ans
-  20 participants maximum, accompagnateurs inclus
-  Durée : 1h30
-  Tarif : 40 €
-  Accessibilité : handicaps mentaux, cognitifs, psychiques, moteurs, auditifs et visuels



## Où est Madame Cécile ?

Cécile Thierry de Ville d'Avray a disparu ! Son petit chien, l'adorable Pompon, est très inquiet et a besoin de vous pour retrouver sa maîtresse. Au cours de cette visite sensorielle à travers les appartements de l'intendant du Garde-Meuble, les enfants partiront à la découverte de la vie quotidienne d'une famille aristocratique du XVIII<sup>e</sup> siècle.

### Informations pratiques

-  De 3 à 5 ans
-  25 participants maximum, accompagnateurs inclus
-  Durée : 45 min
-  Tarif : 40 €
-  Accessibilité : handicaps mentaux, cognitifs, psychiques et moteurs



## L'Hôtel de la Marine, acteur de l'Histoire de France

Découvrez avec votre groupe les somptueux salons d'apparat de l'Hôtel de la Marine à travers un parcours sensoriel et interactif. Cette visite ludique et immersive retrace l'histoire riche et mouvementée du monument, depuis son rôle de Garde-Meuble de la Couronne au XVIII<sup>e</sup> siècle, jusqu'à son utilisation comme ministère de la Marine jusqu'en 2015, puis sa transformation en monument national accessible aujourd'hui.

### Informations pratiques

-  À partir de 6 ans
-  30 participants maximum, accompagnateurs inclus
-  Durée : 1h30
-  Tarif : 40 €
-  Accessibilité : handicaps mentaux, cognitifs, psychiques, moteurs, auditifs et visuels



## Le Siècle des Lumières se met en scène

Découvrez avec votre groupe les appartements des intendants du Garde-Meuble de la Couronne. Grâce à cette visite interactive et sensorielle, vous serez plongés dans la vie quotidienne du XVIII<sup>e</sup> siècle, en découvrant les fonctions des différentes pièces et les spécificités de leur ameublement.

### Informations pratiques

-  À partir de 6 ans
-  20 participants maximum, accompagnateurs inclus
-  Durée : 1h30
-  Tarif : 40 €
-  Accessibilité : handicaps mentaux, cognitifs, psychiques, moteurs, auditifs et visuels





# Ateliers créatifs

Après une visite des espaces, nous vous proposons des ateliers pour laisser libre court à votre créativité. Guidé par un animateur du patrimoine, redécouvrez l'Hôtel de la Marine autrement.

## Initiation au dessin dans les salons d'apparat

Initiez vous au dessin entourés des fastueux décors des salons d'apparat. Avec les conseils d'un animateur du patrimoine, imprégnez vous des motifs qui vous entourent pour dessiner. Cet atelier s'adresse à la fois aux débutants et aux plus aguerris.

### Informations pratiques

-  À partir de 6 ans
-  15 participants maximum, hors accompagnateurs
-  Durée : 1h30
-  Tarif : 40 €
-  Accessibilité : handicaps auditifs, mentaux, cognitifs, psychiques et moteurs



## Initiation à l'aquarelle dans les salons d'apparat

Dans le fastueux décor des salons d'apparats, initiez vous à l'aquarelle au côté d'un animateur du patrimoine. Cet atelier s'adresse à la fois aux débutants et aux plus aguerris.

### Informations pratiques

-  À partir de 10 ans
-  15 participants maximum, hors accompagnateurs
-  Durée : 1h30
-  Tarif : 60 €
-  Accessibilité : handicaps auditifs, mentaux, cognitifs, psychiques et moteurs



## Initiation à la dorure à la feuille

Après la découverte des somptueux décors des salons d'apparat, initiez vous à la dorure à la feuille et emportez chacun un souvenir de ce joyau de la place de la Concorde !

### Informations pratiques

 À partir de 10 ans

 15 participants maximum, hors accompagnateurs

 Durée : 2h dont 30 minutes de visite

 Tarif : 60 €

 Accessibilité : handicaps auditifs, mentaux, cognitifs, psychiques et moteurs



## Devenir décorateur : créer son appartement à la mode du XVIII<sup>e</sup> siècle

Après une visite des appartements des intendants du Garde-Meuble, vous serez guidés pour imaginer et créer ensemble votre propre appartement miniature, à la manière du XVIII<sup>e</sup> siècle, à emporter chez vous.

### Informations pratiques

 À partir de 12 ans

 15 participants maximum, hors accompagnateurs

 Durée : 2h dont 30 minutes de visite

 Tarif : 60 €

 Accessibilité : handicaps auditifs, mentaux, cognitifs, psychiques et moteurs



## Initiation à la marqueterie

Après la découverte des appartements des intendants du Garde-Meuble de la Couronne, participez à un atelier d'initiation à la création d'un motif de marqueterie et découvrez comment assembler différentes couleurs imitant le bois pour composer un décor unique.

### Informations pratiques

-  À partir de 8 ans
-  15 participants maximum, hors accompagnateurs
-  Durée : 2h dont 30 minutes de visite
-  Tarif : 60 €
-  Accessibilité : handicaps auditifs, mentaux, cognitifs, psychiques et moteurs



# Exposition

## *Animalia. Bestiaire de la Collection Al Thani :* visites et ateliers

Du 1<sup>er</sup> juillet 2026 au 10 janvier 2027, la Collection Al Thani présente à l'Hôtel de la Marine l'exposition « Animalia. Bestiaire de la Collection Al Thani ».

L'exposition examine comment, à différentes époques et dans diverses régions du monde, les cultures ont été fascinées par le royaume animal et s'en sont inspirées. À travers plus de 120 œuvres de la Collection Al Thani, dont un grand nombre est dévoilé à Paris pour la première fois, l'exposition explore les représentations de créatures réelles et imaginaires issues de civilisations réparties sur quatre continents, du III<sup>e</sup> millénaire av. J.-C. au début du XX<sup>e</sup> siècle.

L'exposition est organisée par la Collection Al Thani et le Centre des monuments nationaux.

### Visite libre au son du **Confident**

À travers une visite audioguidée avec le casque « Le Confident », partez à la découverte de l'exposition « Animalia. Bestiaire de la Collection Al Thani ».

### Informations pratiques

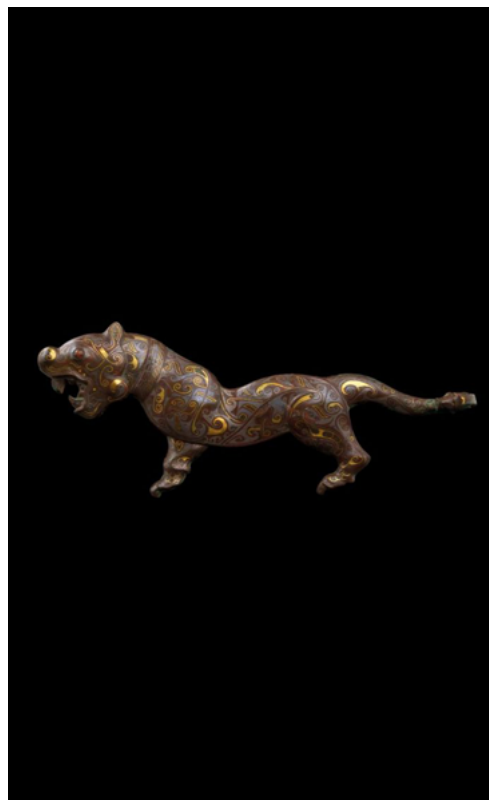
 À partir de 12 ans

 30 participants maximum, accompagnateurs inclus

 Durée : 1h

 Tarif : 20 €

 Accessibilité : handicaps mentaux, cognitifs, psychiques et moteurs



## Visite guidée : Animalia. Un bestiaire autour du monde

Pourquoi le lion symbolise-t-il la puissance ? Comment le cheval est-il devenu l'animal des rois ? D'où viennent les dragons et les créatures hybrides ? Cette visite guidée vous invite à partir à la rencontre d'animaux réels et imaginaires venus d'Asie, d'Afrique, d'Europe et des Amériques au sein de l'exposition « Animalia. Bestiaire de la collection Al Thani ».

### Informations pratiques

 À partir de 6 ans

 15 participants maximum, accompagnateurs inclus

 Durée : 1h30

 Tarif : 40 €

 Accessibilité : handicaps mentaux, cognitifs, psychiques et moteurs



## Visite-atelier : Animalia. Créez votre amulette

Après une visite de l'exposition « Animalia. Bestiaire de la collection Al Thani », imaginez votre propre amulette en forme d'animal protecteur. À partir de métal à repousser, de perles, de plumes et de divers matériaux décoratifs, vous donnerez vie à une petite création symbolique à suspendre.

### Informations pratiques

 À partir de 6 ans

 12 participants maximum, hors accompagnateurs

 Durée : 2h

 Tarif : 60 €

 Accessibilité : handicaps mentaux, cognitifs, psychiques et moteurs



## Conte tout petits : Animalia. Zimba et le bracelet perdu

Un jour, Zimba, un petit singe curieux et malicieux, découvre que le beau bracelet de sa maman a disparu. Déterminé à le retrouver, il se lance dans une aventure pleine de surprises à travers un monde peuplé d'animaux extraordinaires. Au fil de sa quête, Zimba apprend à observer, écouter et faire confiance à ses nouveaux amis.

Ce conte kamishibaï invite les tout-petits et leurs familles à suivre le voyage initiatique de Zimba, entre rencontres, découvertes et émerveillement. Le spectacle sera suivi d'une courte visite de l'exposition « Animalia. Bestiaire de la collection Al Thani », à la rencontre des animaux réels et imaginaires qui peuplent les œuvres exposées.



### Informations pratiques

 À partir de 3 ans

 15 participants maximum, accompagnateurs inclus

 Durée : 45 min

 Tarif : 40 €

 Accessibilité : handicaps mentaux, cognitifs, psychiques et moteurs

# Quels jours pouvez-vous réserver ?

## Parcours permanent

	Lundi	Mardi	Mercredi	Jeudi	Vendredi
<b>Visite libre au son du Confident</b>	11h30-17h00	11h30- 14h00	11h30-17h00	À partir de 14h00	À partir de 9h45
<b>Visites guidées</b> « Histoire de l'Hôtel de la Marine de A à Z »  « Le Siècle des Lumières se met en scène »	/	9h45 puis 14h et 14h15	14h30	9h50- 10h15	9h45
<b>Visite guidée</b> « L'Hôtel de la Marine : acteur de l'Histoire de France »	11h-17h	9h45-17h	11h- 17h	9h45-17h	9h45-17h
<b>Visite guidée</b> « Où est Madame Cécile ? »	/	9h45	/	9h45	9h45
<b>Visite-atelier : dessin, aquarelle, dorure</b>	11h-17h	9h45-17h	11h- 17h	9h45-17h	9h45-17h
<b>Visite-atelier : Devenir décorateur</b>	/	9h45 puis 14h et 14h15	14h30	9h50 et 10h15	9h45
<b>Visite-atelier : initiation à la marqueterie</b>	/	9h45 puis 14h et 14h15	14h30	9h50 et 10h15	9h45

## Quels jours pouvez-vous réserver ?

### Exposition temporaire de la Collection Al Thani

	Lundi	Mardi	Mercredi	Jeudi	Vendredi
Visite libre au son du Confident	11h30- 17h	11h30- 14h	11h30- 17h	À partir de 14h	9h45
Visite guidée : Animalia. Un bestiaire autour du monde	/	9h45 puis 14h et 14h15	14h30	9h50 et 10h15	9h45
Visite-Atelier : Animalia. Créez votre amulette	/	9h45 puis 14h et 14h15	14h30	9h50 et 10h15	9h45
Conte tout petits : Animalia. Zimba et le bracelet perdu	/	9h45 puis 14h et 14h15	14h30	9h50 et 10h15	9h45

# Informations pratiques

## Tarifs

Le tarif forfaitaire s'entend par groupe et varie selon l'offre. Le forfait inclut l'accès pour 5 accompagnateurs maximum. Un droit d'entrée spécifique est appliqué pour tout accompagnateur supplémentaire.

Visite libre au son du Confident	20 €
Visite guidée	40 €
Visite-atelier	60 €

## Accessibilité

- Parcours de visite et atelier pédagogique accessibles par ascenseur.
- Prêt de fauteuils roulants et cannes-sièges disponible sur demande en billetterie.
- Prêt de porte-bébés disponible sur demande en billetterie.
- Boucle magnétique installée en billetterie et en boutique pour les personnes malentendantes.
- Deux applications web consultables pendant la visite sur des tablettes prêtées en billetterie. L'une propose des textes explicatifs sur les œuvres et objets exposés. L'autre propose des contenus en langue des signes française (LSF) et en langue des signes internationale (LSI).
- Volume réglable des audiophones et audioguides pour un confort adapté.
- Casque Confident disponible en audiodescription pour les personnes malvoyantes ou non voyantes.
- Sanitaire adapté en transfert droit dans le bloc homme et en transfert gauche dans le bloc femme. Rampe d'accès disponible.
- Vestiaire à l'accueil pour déposer vos objets personnels. Les objets de dimensions supérieures à 40 x 40 x 40 cm ne sont pas autorisés dans l'enceinte du monument. Rampe d'accès disponible.

Pour réserver :

Retrouvez le [formulaire de réservation](#) sur notre site Internet.

Pour toute demande d'information, contactez-nous à l'adresse :

[publics-hdm@monuments-nationaux.fr](mailto:publics-hdm@monuments-nationaux.fr)

Hôtel de la Marine

2 place de la Concorde, Paris

[www.hotel-de-la-marine.paris](http://www.hotel-de-la-marine.paris)



CENTRE DES  
MONUMENTS NATIONAUX

Crédits photographiques :

© Didier Plowry - Centre des monuments nationaux - Boucle de ceinture (daigou) en forme de tigre, Chine, règne des Zhou orientaux, période des Royaumes combattants, v. 475-221 av. J.-C., ATC601 © The Al Thani Collection 2018. All rights reserved. Photography by Todd White Art Photography. - Statuette d'ours, Chine, dynastie des Han occidentaux, 206 av. J.-C. - 25 apr. J.-C., ATC602 © The Al Thani Collection, 2018. All rights reserved. Photography by Todd White Art Photography. - Talapoin (Miopithecus, animal originaire d'Afrique centrale) In Georges-Louis Leclerc, comte de Buffon, Histoire naturelle, générale et particulière, gravures de Jacques de Séve, vol. 29, Paris, Imprimerie royale 1767, ATC1369 (VII) © Bibliothèque numérique patrimoniale de l'Université de Strasbourg.